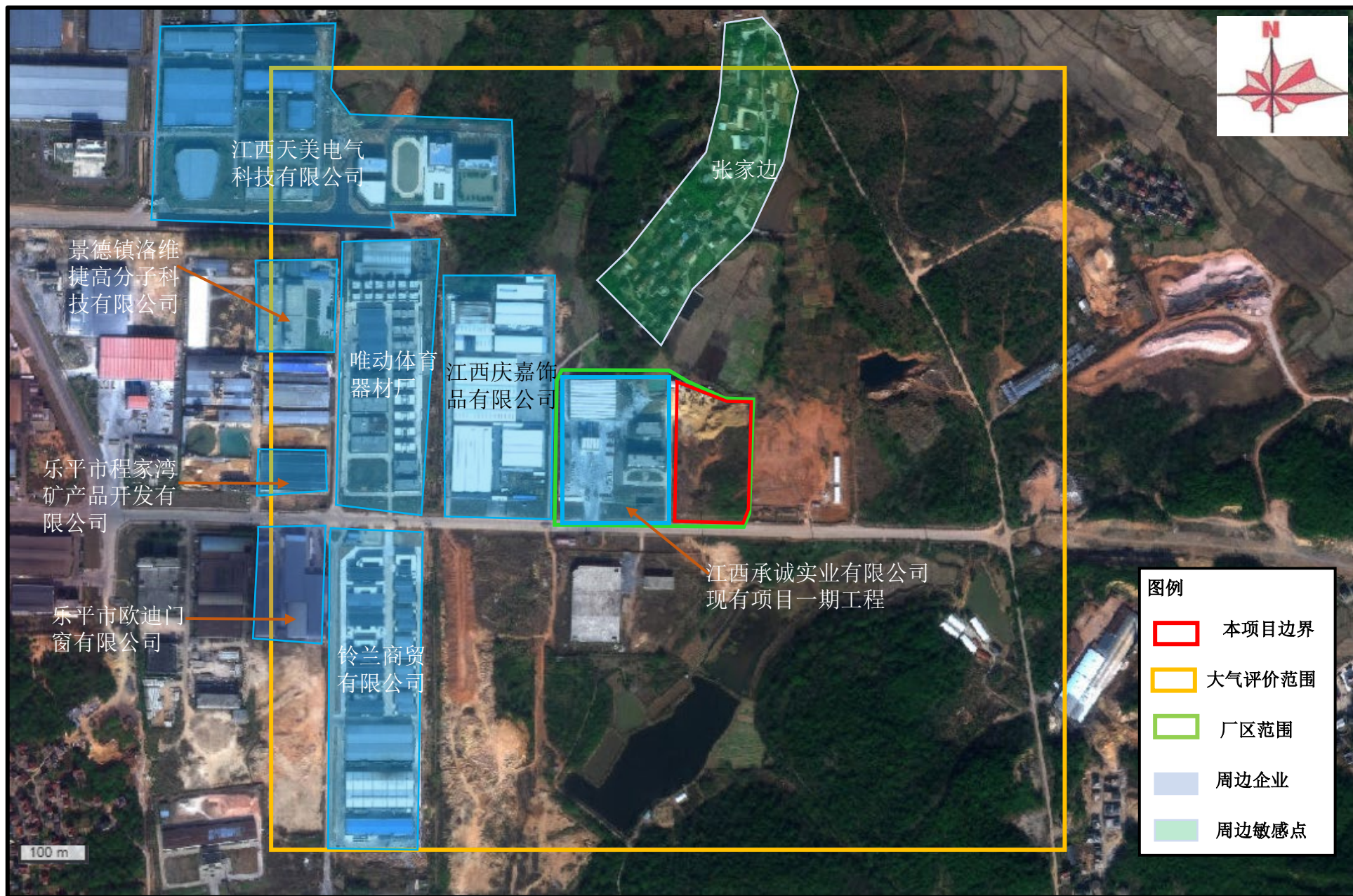




### 附图一 建设项目地理位置图





附图二 建设项目500m评价范围及周边关系图





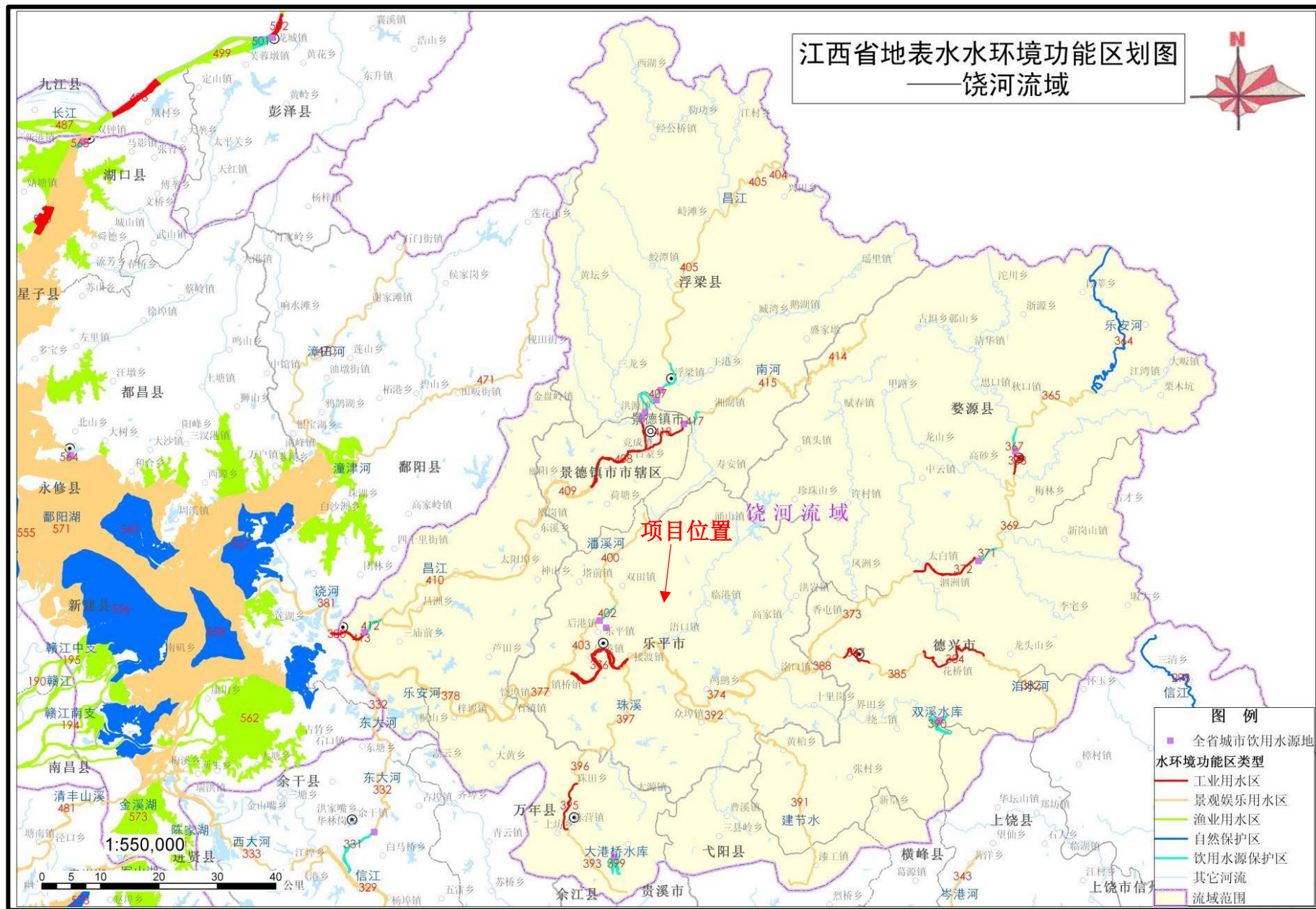
附图三 现有项目总平面布置及分区防渗图



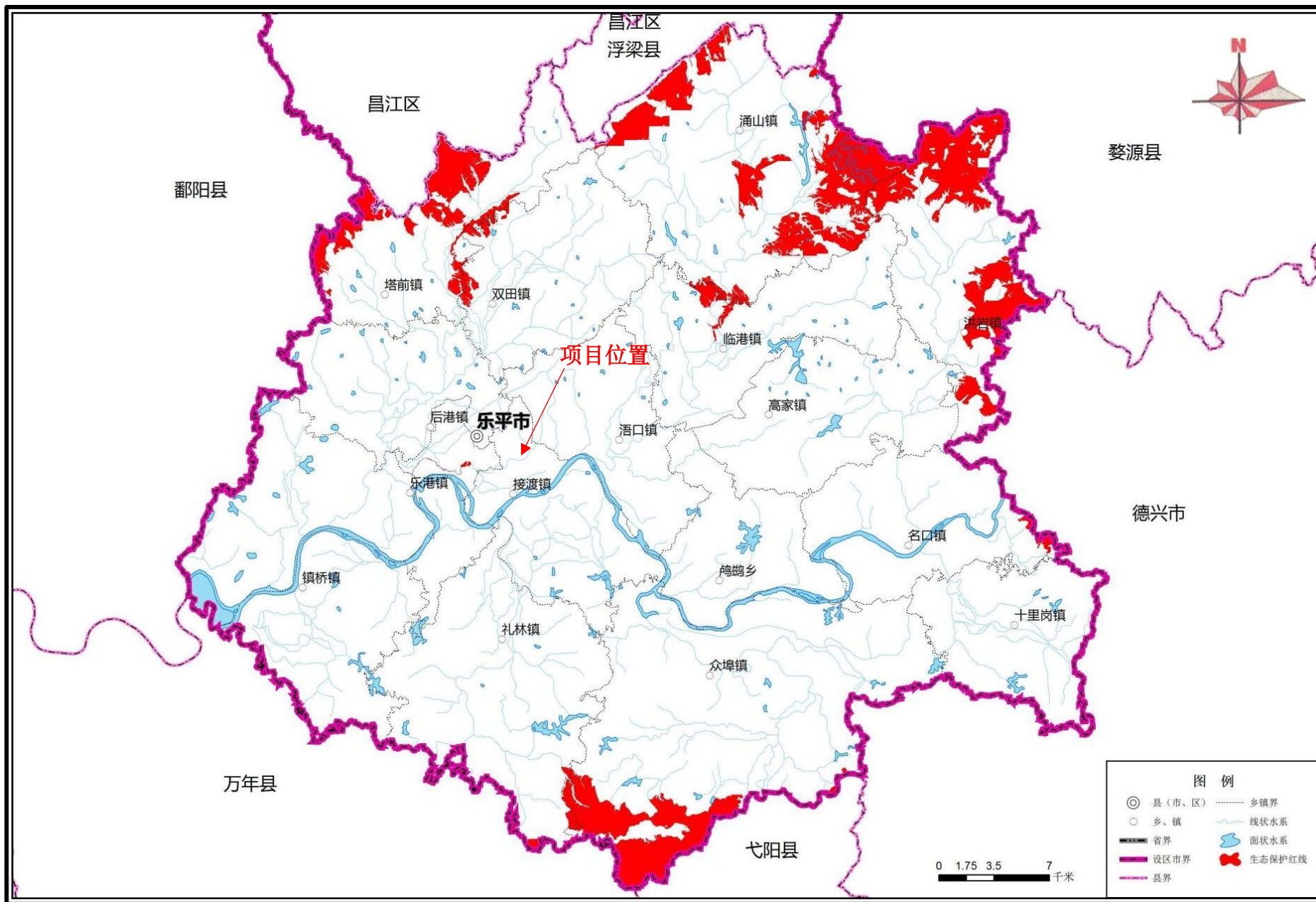


附图四 本项目总平面布置、原料进场路线及分区防渗图





附图五 项目区域水环境功能区划图

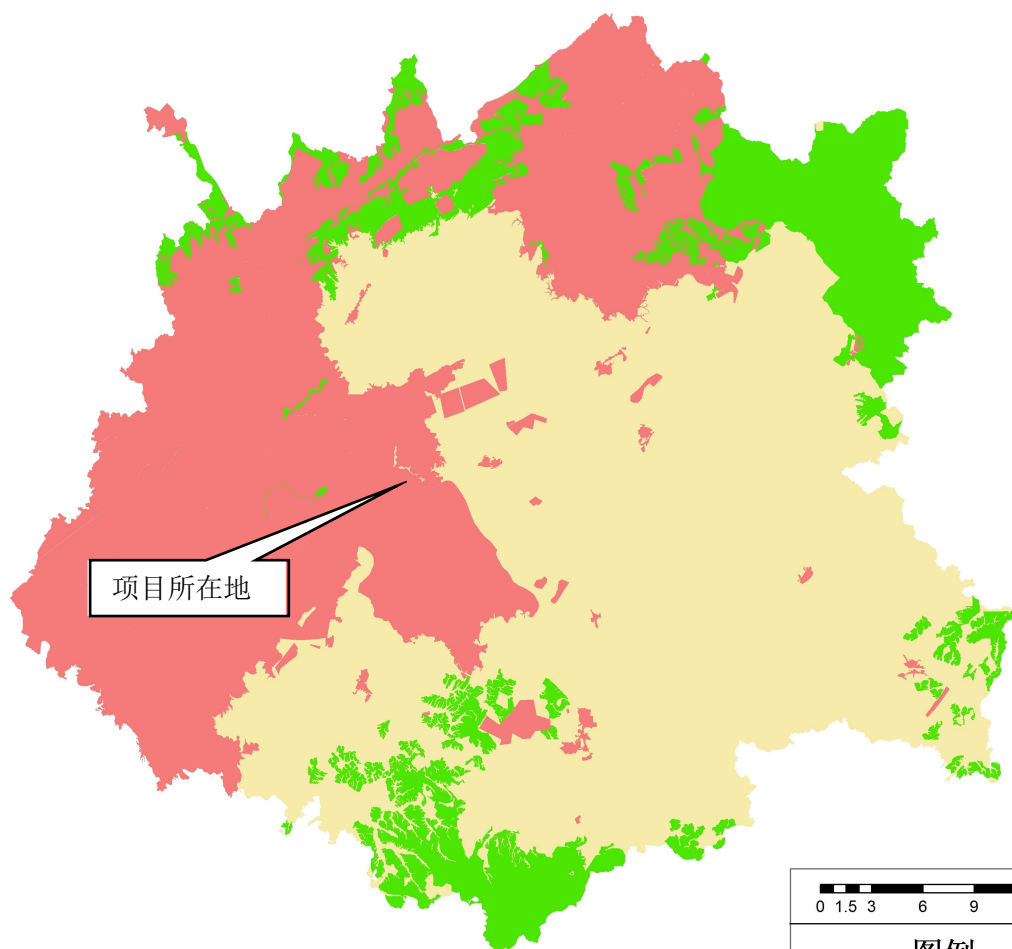


附图六 乐平市生态保护红线划定范围图



# 景德镇生态环境分区管控动态更新图集

乐平市环境管控单元图



## 图例

- 优先保护单元
- 重点管控单元
- 一般管控单元

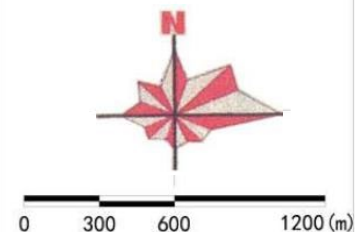
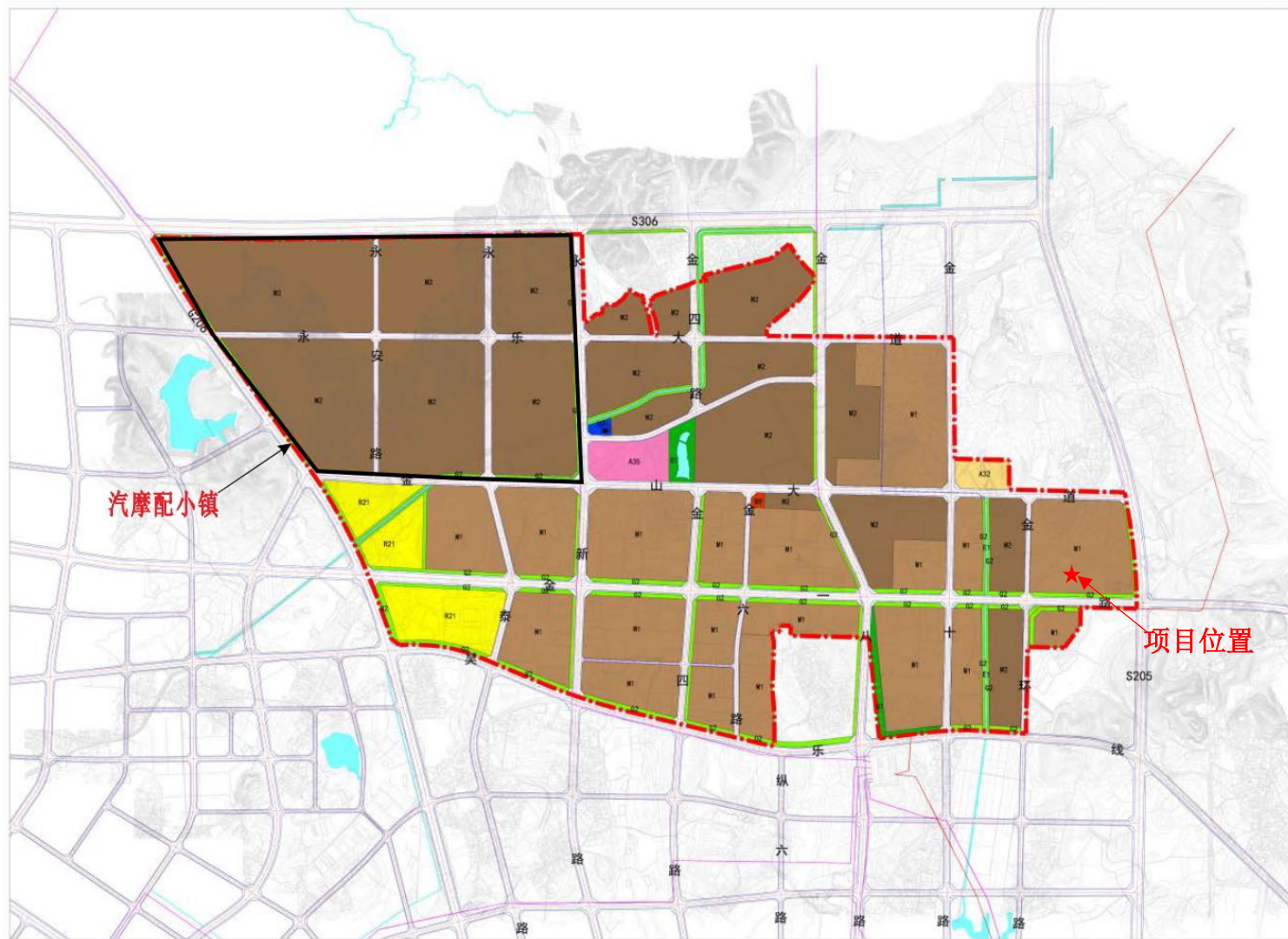
制图单位：  
江西省生态环境科学与规划院

2023年11月

附图七 乐平市环境管控单元图

# 江西省乐平市工业园区控制性详细规划

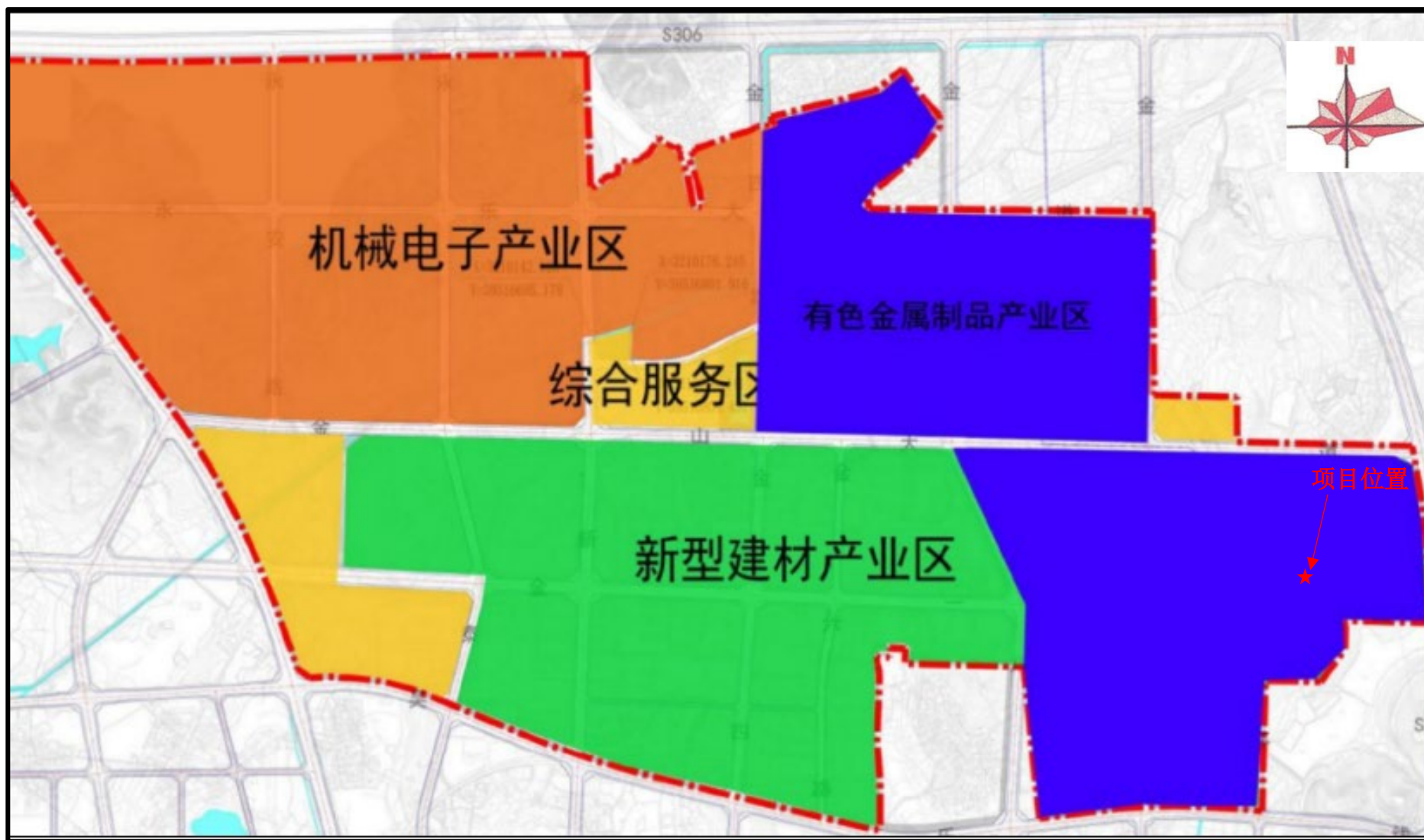
## 金山工业园 土地利用规划图



### 图例

- R21 二类居住用地
- A32 中等专业学校用地
- A35 科研用地
- B9 其他服务设施用地
- M1 一类工业用地
- M2 二类工业用地
- U31 消防用地
- G1 公园绿地
- G2 防护绿地
- E1 河流水域
- 暗渠
- 消防站
- 110KV
- 220KV
- 城市道路用地
- 规划范围线



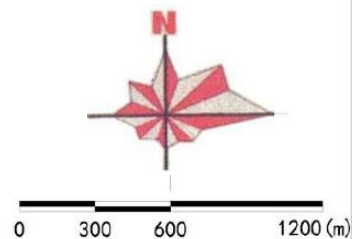
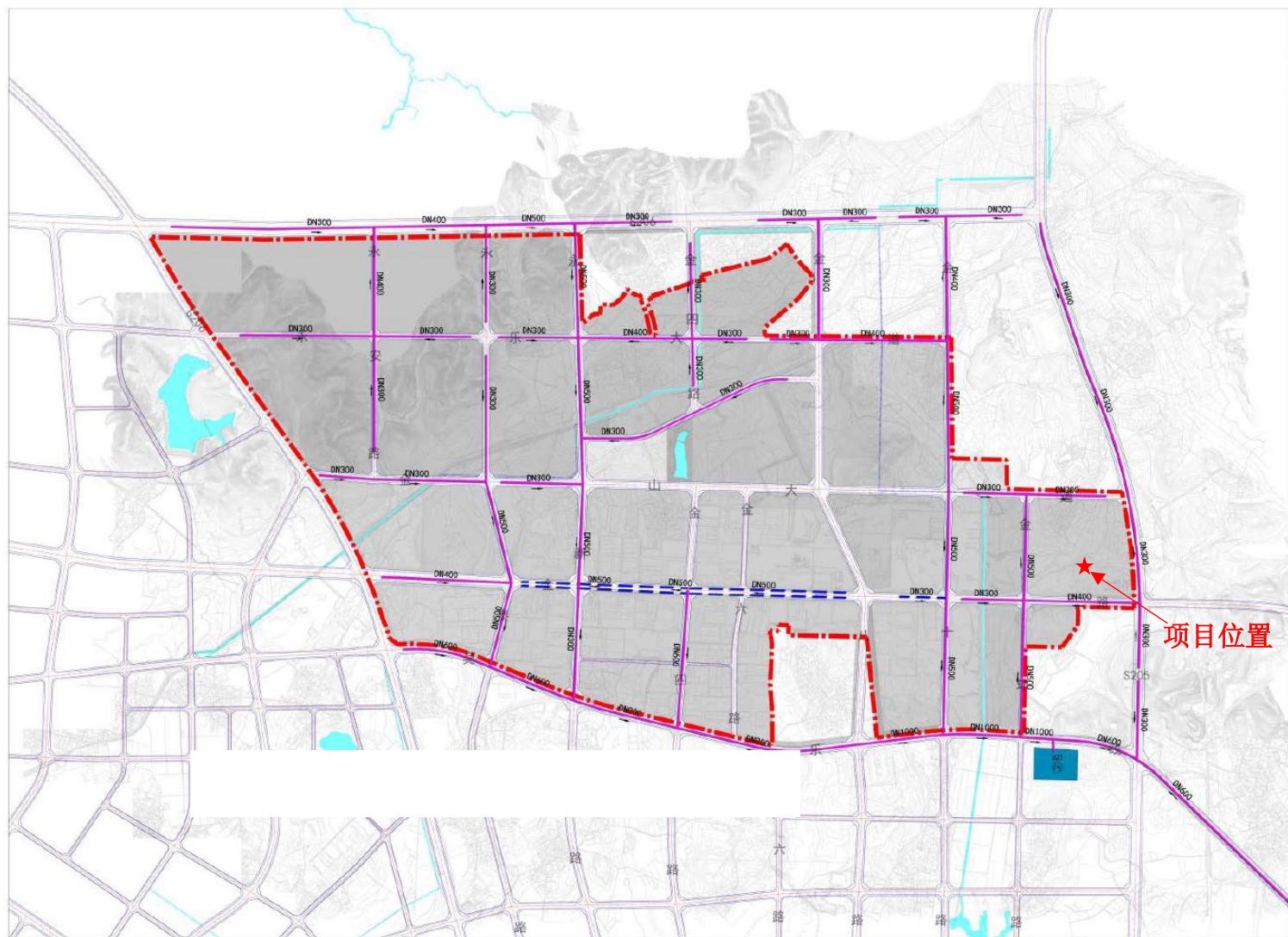


附图九 园区规划产业布局图



# 江西省乐平市工业园区控制性详细规划

## 金山工业园 污水工程规划图



### 图例

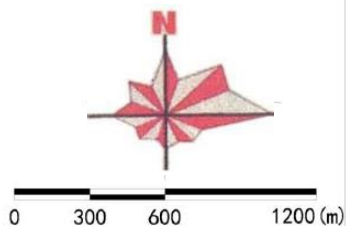
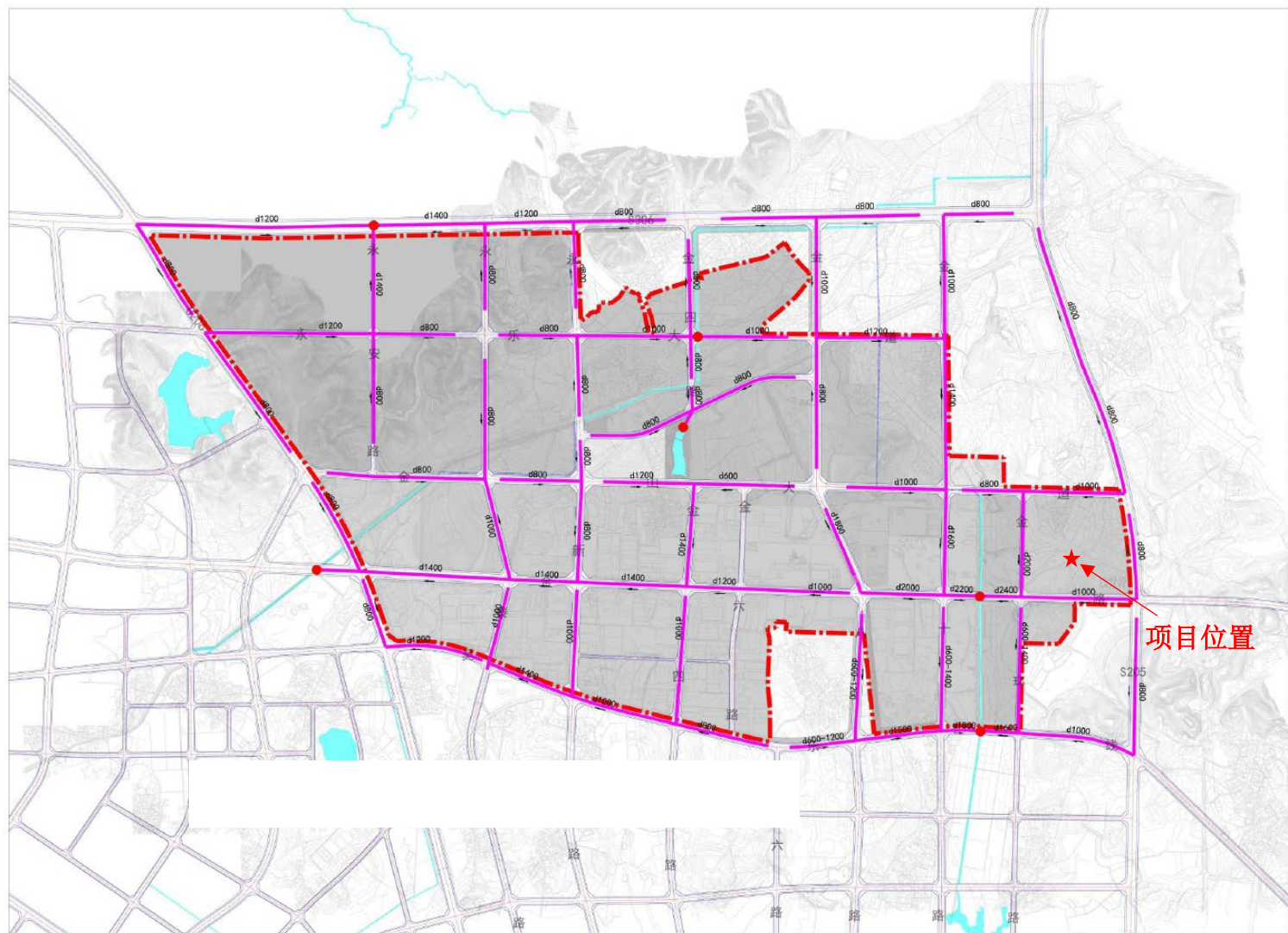
- 现状污水管
- 规划污水管
- DN400 排水方向及管径
- 排水设施用地
- E1 河流水域
- 暗渠
- 城市道路用地
- 规划范围线

项目位置



# 江西省乐平市工业园区控制性详细规划

## 金山工业园 雨水工程规划图

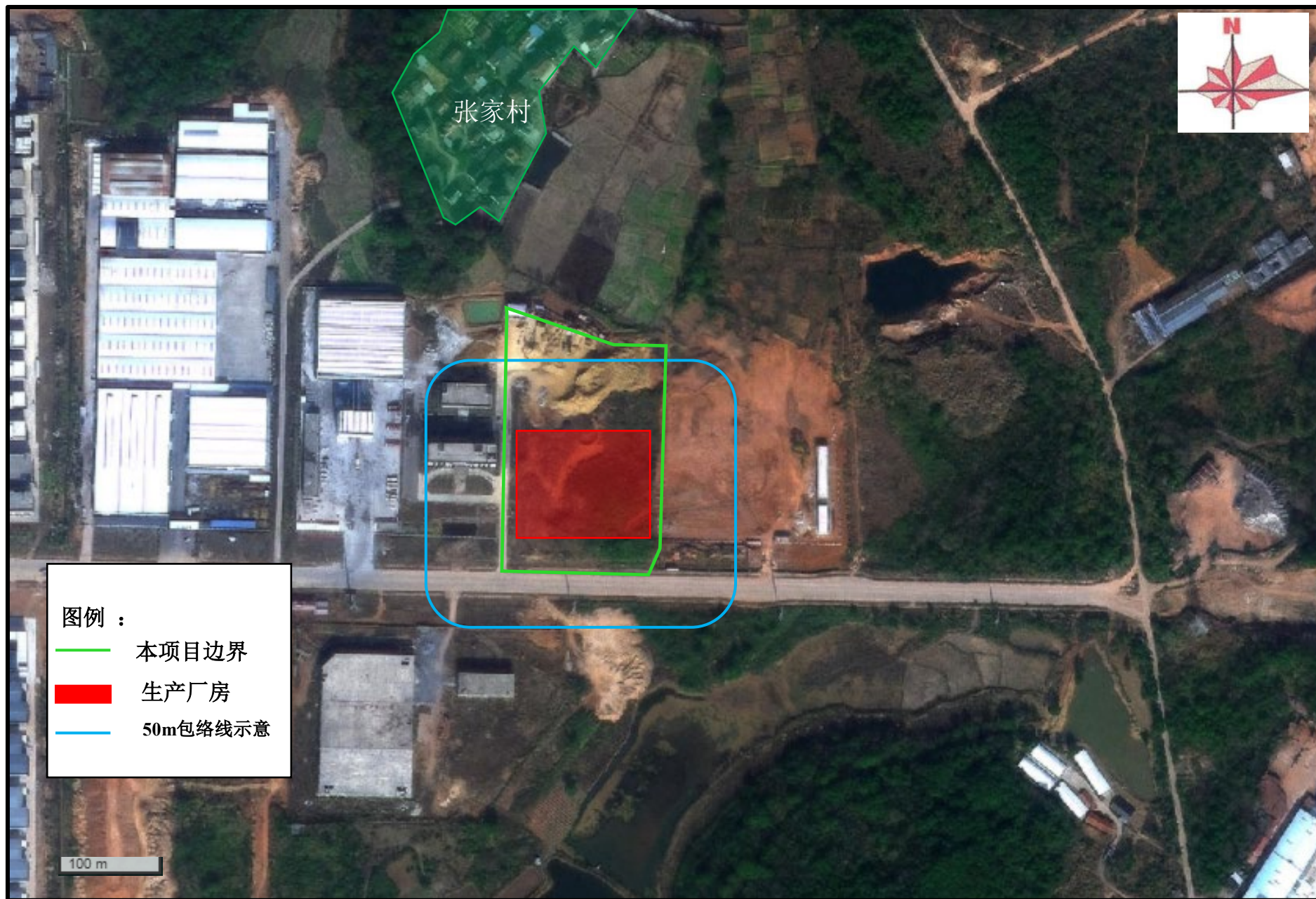


### 图例

- 规划雨水管
- 雨水管管径及流向
- 雨水出水口
- 河流水域
- 暗渠
- 城市道路用地
- 规划范围线

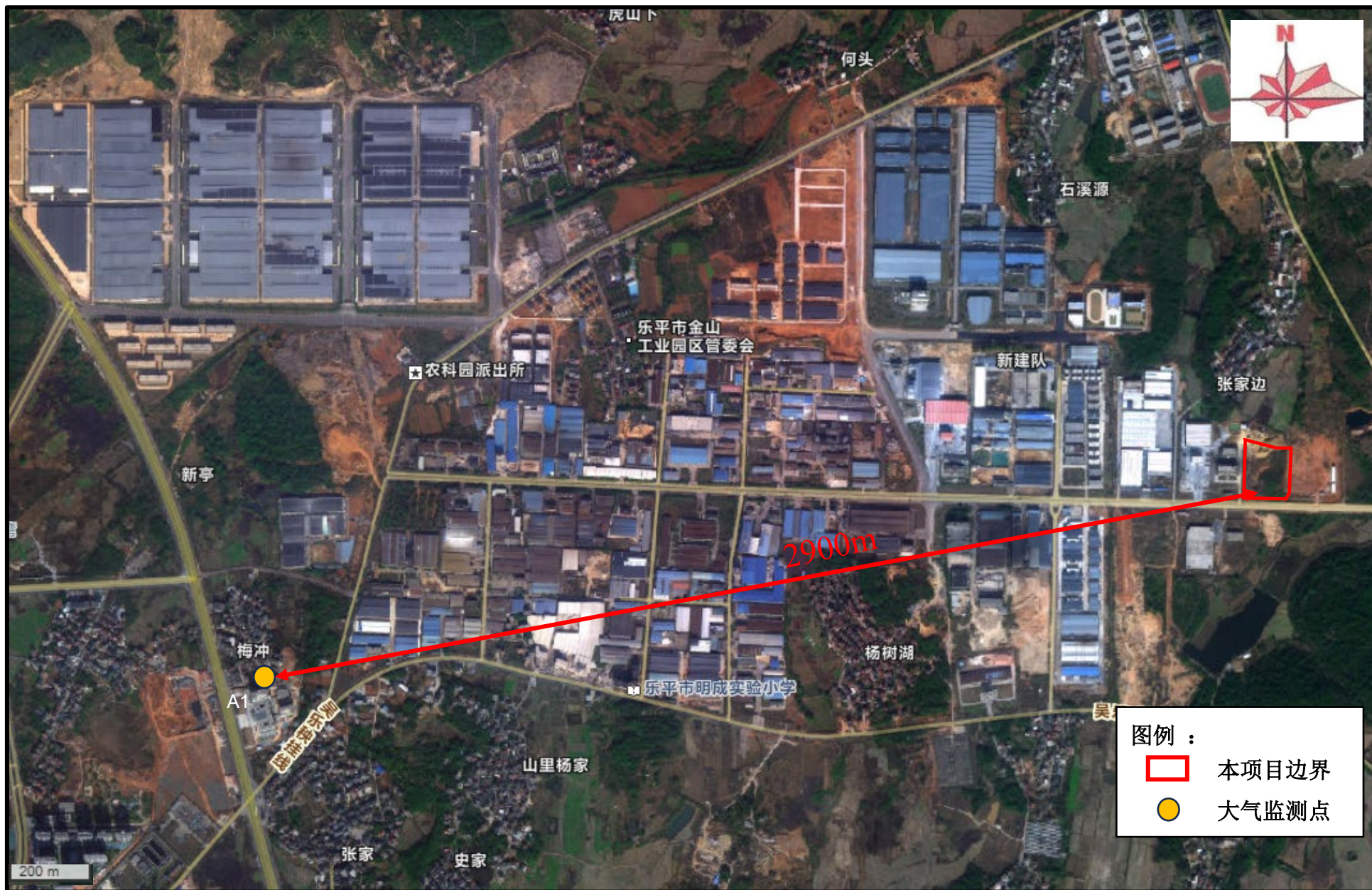
项目位置





附图十二 项目卫生防护距离包络线示意图





附图十三 建设项目大气监测点位图